

**FICHA TÉCNICA
#NDD330****MCM
MÓDULO DE
CONTROL MÚLTIPLE****Descripción**

El módulo de control de energía múltiple MCM de National Foam es parte del sistema monitor a control remoto HMB-4. La unidad MCM es necesaria cuando se controla el sistema de monitor hidráulico desde más de una estación a control remoto eléctrico (REC). Se encuentra disponible con un gabinete a prueba de explosión o hermético al agua.

Características

- Diseño extremadamente compacto y simple.
- Evita el daño de los solenoides del sistema HPCM ocasionado por señales incompatibles de dos ubicaciones de controles.
- Acepta señales de hasta tres ubicaciones de controles.
- El funcionamiento de una estación de control no bloquea el funcionamiento de otra estación.
- Provisión para señal de control para funcionamiento de una válvula de suministro para el monitor.

Aplicaciones

- Parte del sistema de monitor a control remoto HMB-4, que sumado al módulo de control múltiple MCM consiste en los siguientes componentes: el monitor a control remoto modelo HMB-4 (ficha técnica NDD300), el monitor de control de energía hidráulica HPCM-1-EX, y si se desea, el módulo de control múltiple modelo REC (NDD320).

Especificaciones técnicas

El módulo de control múltiple MCM debe evitar que señales de operación opuestas alcancen el módulo de control de energía hidráulica (HPCM) en caso de funcionamiento simultáneo del REC. El MCM debe tener relés que permitan que el comando de la primera función alcance el HPCM, pero que bloquee un segundo comando conflictivo. La unidad debe consistir en ocho relés y cuatro regletas de terminales montadas en un tablero de circuito impreso. Tres regletas terminales deben recibir señales de unidades de control (REC) y una debe enviar señales al HPCM. Debe proveerse un relé para cada señal de control, cual debe bloquear cualquier señal opuesta. El bloqueo debe afectar sólo a la función iniciada, por lo tanto permite que todas las otras funciones sean iniciadas desde cualquier estación de control. La unidad MCM también debe ser capaz de recibir una señal de control

para una válvula de suministro para monitor. El voltaje de operación debe ser de 115VAC, 60 Hz y debe suministrarse desde el sistema monitor HPCM.

El MCM debe ser estándar con un gabinete de fibra de vidrio de clasificación NEMA 3, hermético a la lluvia y NEMA 4X, hermético al agua y resistente a la corrosión. También se encuentra disponible en un gabinete de aluminio fundido a prueba de explosión de clasificación, NEMA 7 (clase I, grupo D), NEMA 9 (clase II, grupos E y G); NEMA 3 (hermético a la lluvia) y NEMA 4 (hermético al agua). Los gabinetes deben tener un acabado en poliuretano rojo. La unidad debe estar ensamblada en fábrica y probada, y sólo debe requerir una conexión in situ del cableado de control.

Información técnica*Información de electricidad:*

Relés (8)..... 1/60/120 VAC (1/50/110V doble clasif.), 1,2 VA (120V), 1,4 VA (110V) por relé

Clasificación de gabinetes • NEMA 3 hermético a la lluvia; NEMA 4X hermético al agua, resistente a la corrosión
• Prueba de explosión, NEMA 7 (clase I, grupo D) y NEMA 9 (clase II, grupos E y G); NEMA 3 hermético a la lluvia; NEMA 4 hermético al agua

Materiales de construcción:

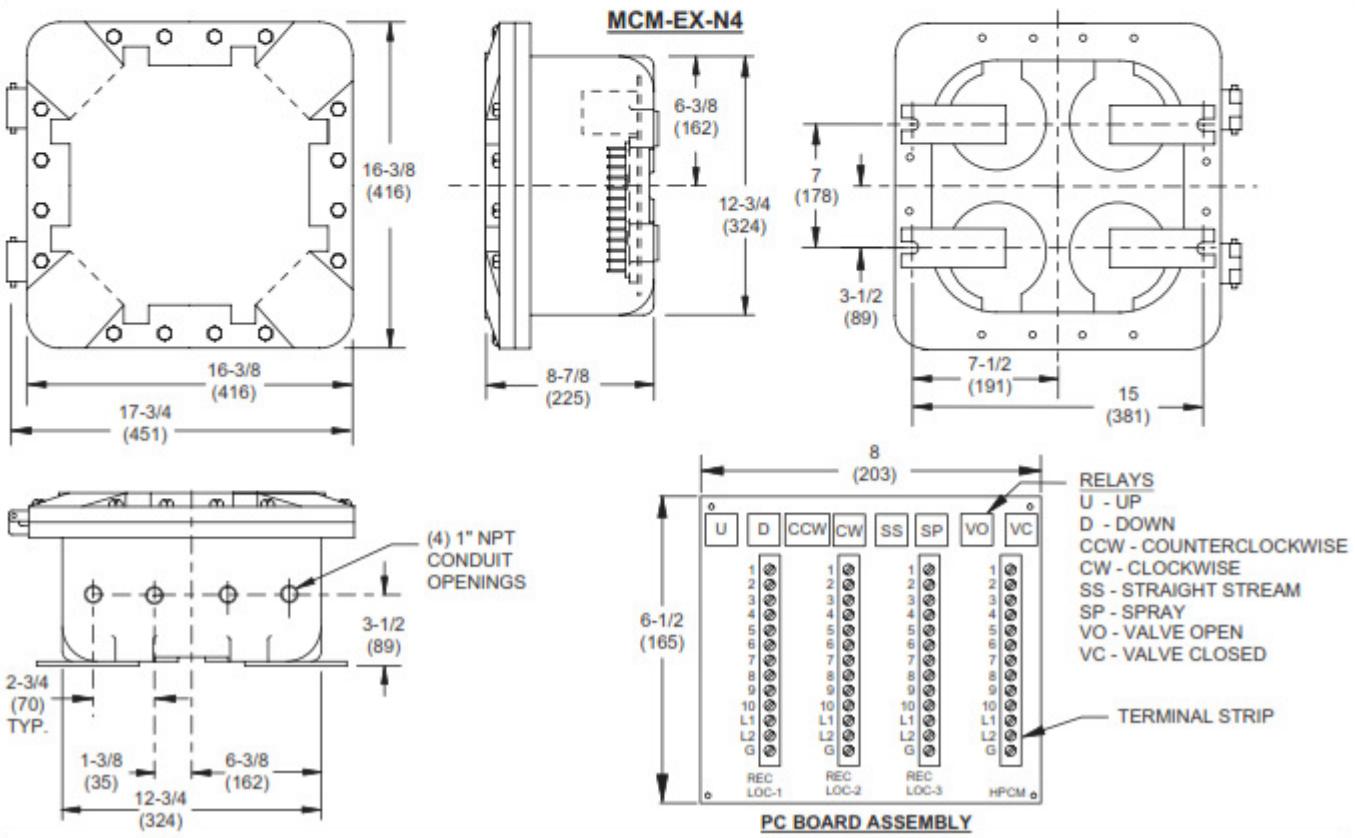
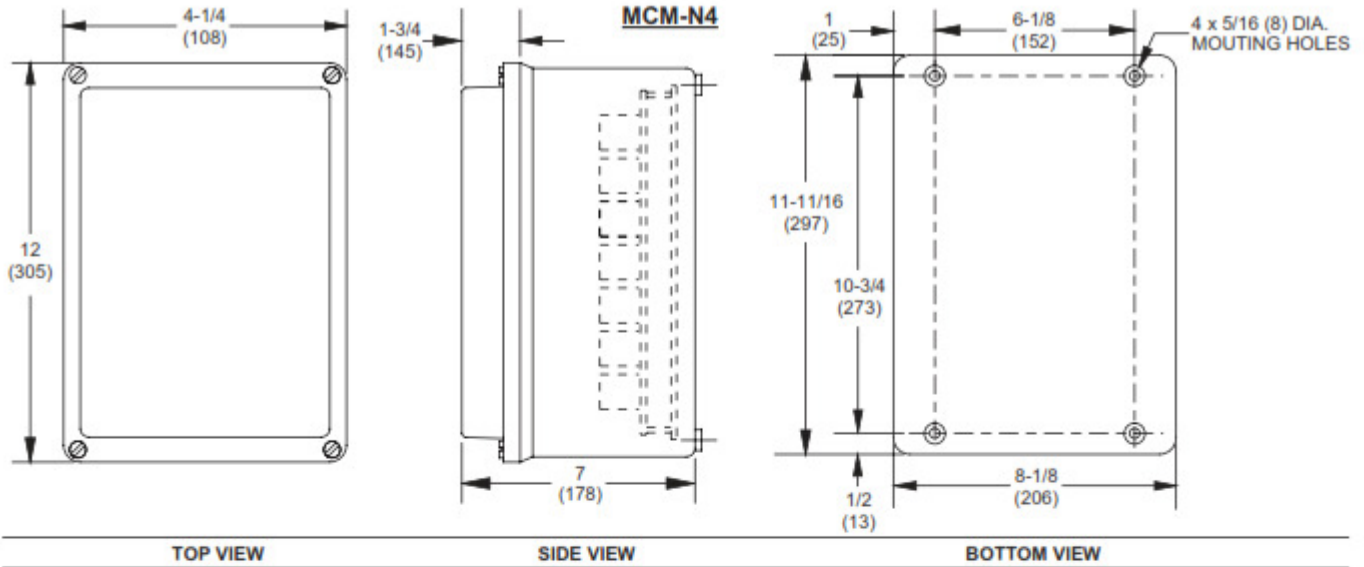
- Gabinete:
 - NEMA 4X Fibra de vidrio
 - Prueba de explosión....Aluminio fundido
- Hardware Acero inoxidable, ASTM A276 o galvanizado

Peso: 275 lb (124 kg)
NEMA 4X..... 8 lb (3,6 kg)
Prueba de explosión 85 lb (38,6 kg)

Acabado Poliuretano rojo

Información del pedido

<u>Parte Número</u>	<u>Descripción</u>
1237-4102-8	MCM-N4, Hermético al agua
1237-4102-9	MCM-EX-N4, A prueba de explosión



Esta información es solo una guía general; es posible que sea necesario realizar cambios en cada instalación para adaptarse a los requisitos o las aplicaciones de cada caso. La empresa se reserva el derecho de modificar cualquier parte de esta información. Se aplican los términos y condiciones de venta, que están disponibles a pedido del cliente.

05/07 (Rev B) Impreso en EE.UU. (NDD330.PMD)

NATIONAL FOAM, INC.

350 East Union Street • West Chester, PA 19382-3450 • (610) 363-1400 • Fax: (610) 431-7084
 www.nationalfoam.com