

**FICHA TÉCNICA  
#NPR220****SDP-30, SDP-36 Y SDP-60  
PROPORCIONADORES DE DIAFRAGMA  
ESTACIONARIO DE 30, 36 Y 60 GALONES****Descripción**

Los proporcionadores de espuma SDP-30, SDP-36 y SDP-60 son unidades completas e independientes operadas por una persona y equipadas con mangueras de descarga y boquillas para espuma. Las unidades SDP están diseñadas para satisfacer la necesidad de un mini proporcionador de alta calidad confiable. Cada unidad SDP se envía completamente ensamblada. El modelo estándar incluye una boquilla JS-10 de National Foam con cierre de bola, 50 ft (15,2 m) de manguera de 1¾ in (44,4 mm) y un tanque de almacenamiento de concentrado de espuma de 30, 36 o 60 galones con embudo de llenado. Las unidades SDP están equipadas con soportes tipo cuna - de montaje adecuados para instalar y operar en ubicaciones fijas

**Características**

- Operado por una sola persona.
- Adecuado para usar con cualquier tipo de concentrado de espuma.
- Capaz de abastecer solución de espuma a tres boquillas de 60 gpm (227 lpm) o dos boquillas de 90 gpm (342 lpm) o cualquier combinación de boquillas de 180 gpm (681 lpm).
- No está sujeto a las limitaciones de la contrapresión de las unidades de tipo educor.
- Válvula manual de retención de concentrado de espuma para operaciones alternativas solamente con agua.
- Válvula de liberación de presión de seguridad para prevenir la presurización del tanque después de 200 psi (13,7 bar).
- Cada unidad tiene manguera de descarga y boquilla para espuma.

**Aplicaciones**

Ideal para áreas de refin , dársenas, depósitos, hangares, plataformas de alta mar, zonas de procesamiento industrial e islas de carga de camiones.

**Especificaciones técnicas**

El proporcionador de diafragma estacionario de

National Foam es un sistema de proporcionamiento completo e independiente que consta de un tanque de membrana, un controlador de relación, una manguera de descarga y una boquilla. El tanque de membrana es un recipiente a presión de acero al carbono fundido fabricado según las especificaciones de la sección VIII del código ASME y se entrega en configuración horizontal con una capacidad de 30, 36, o 60 galones (113,5; 136 o 227 litros) y una presión de trabajo máxima de 200 psi (13,79 bar). Trae una membrana interna de caucho Buna-N flexible, reforzada con nailon, para separar el concentrado de espuma del agua entrante. Un proporcionador estilo venturi modificado de 1½ in (38,1 mm) con orificio calibrador de concentrado espumógeno integral de 3% o 6% debe estar permanentemente conectado al

tanque. El proporcionador debe tener una entrada roscada para manguera hembra de 1½ in (38,1 mm) y una conexión de descarga roscada para manguera macho de 1½ in, y una tasa de proporcionamiento de 30 a 180 gpm (113,5 a 681 lpm). La tubería de concentrado de espuma debe incluir una válvula de bola con una palanca de bloqueo para permitir operaciones de agua solamente. La línea de alimentación de agua del tanque debe incluir una válvula de liberación de seguridad para prevenir la sobrepresurización del tanque. La unidad cuenta con una conexión para válvula de carga de concentrado de espuma (conectada) y una conexión de vaciado conectada de ½ in (12,7 mm). Se provee un embudo de llenado para el concentrado de espuma con rosca macho, NPT de 1 in (24,4 mm). Las unidades están equipadas con soportes tipo cuna o de montaje para ser instaladas en ubicaciones fijas. El tanque y las tuberías tienen un acabado de poliuretano rojo.

Las unidades SDP se completan con 50 ft (15,3 m) de línea de manguera de 1¾ in (44,4 mm) de caucho y poliéster con doble recubrimiento, acoplamientos NH o NPSH de 1½ in (38,1 mm), tirador basculante con cáscara dura de aleación ligera y boquilla con aspiración de aire de aluminio para 100 gpm (379 lpm) con válvula de cierre de bola. La manguera se almacena en un soporte montado en la parte superior del tanque. La placa de instrucciones debe estar permanentemente montada en el tanque.

**Información técnica**

**Capacidad del concentrado de espuma:**  
 SDP-30.....30 gal. (113,5 l)  
 SDP-36.....36 gal. (136 l)  
 SDP-60.....60 gal. (227 l)

**Presión de funcionamiento:** ..... 200 psi (13,79 bar)

**Tasa de caudal:** ..... 30 a 180 gpm (113,5 a 681 lpm)

**Presión de entrada mín.:** .... 60 psi (4,1 bar)

**Pérdida de presión en el proporcionador:** ..... 5 psi a 100 gpm (0,34 bar a 379 lpm)

**Caudal boquilla JS-10:** ..... 100 gpm a 100 psi (379 lpm a 6,9 bar)

**Manguera de descarga:** ..... 50 ft (15 m) de manguera de 1¾ in con acoplamientos NH o NPSH de 1½ in.

**Entrada de agua:** ..... articulada hembra NH o NPSH de 1½ in

**Materiales de construcción:**  
 Tanque: ..... fabricado con acero, código ASME

**Diafragma:** ..... buna-N reforzado con nailon

**Boquilla:** ..... aluminio

**Válvula de cierre de boquilla:** ..... aluminio con recubrimiento duro

**Proporcionador:** ..... bronce fundido

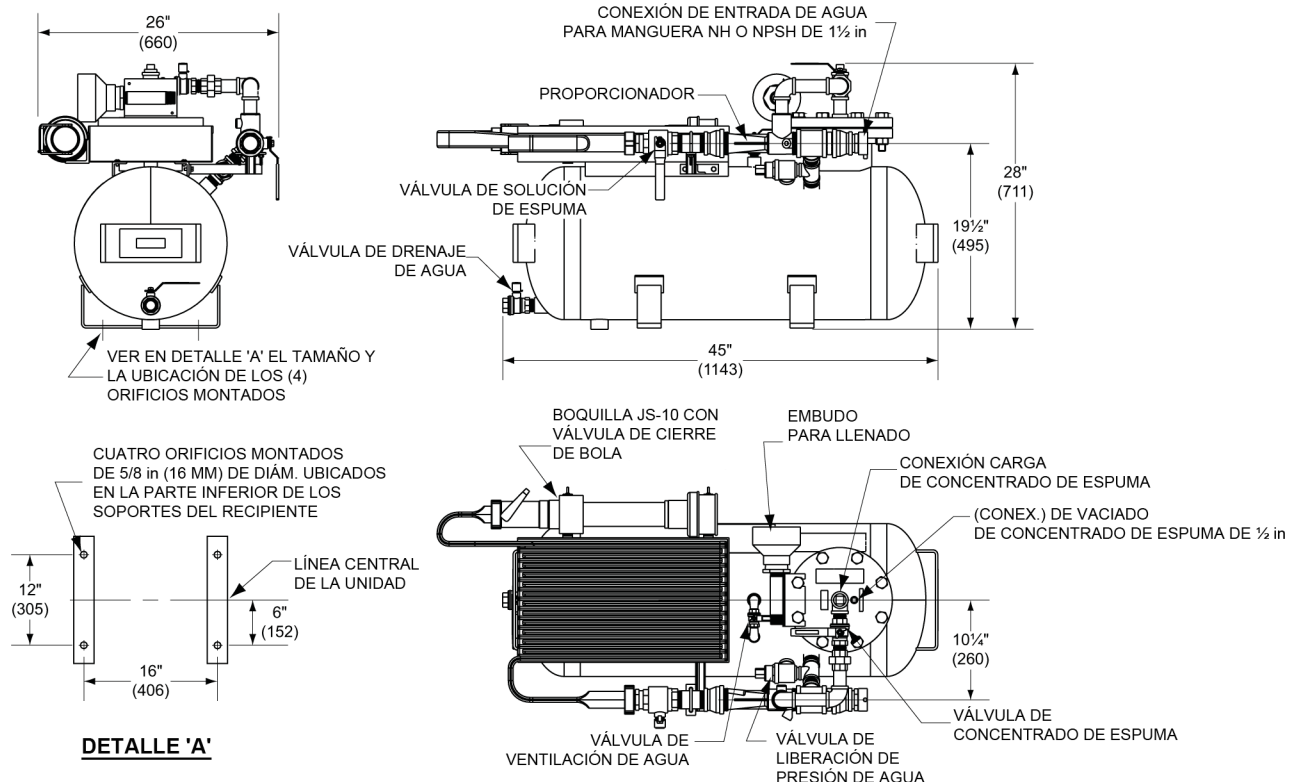
**Manguera:** ..... línea, caucho y poliéster con doble recubrimiento, acoplamientos de tirador basculante con cáscara dura de aleación ligera.

**Acabado:** ..... poliuretano rojo

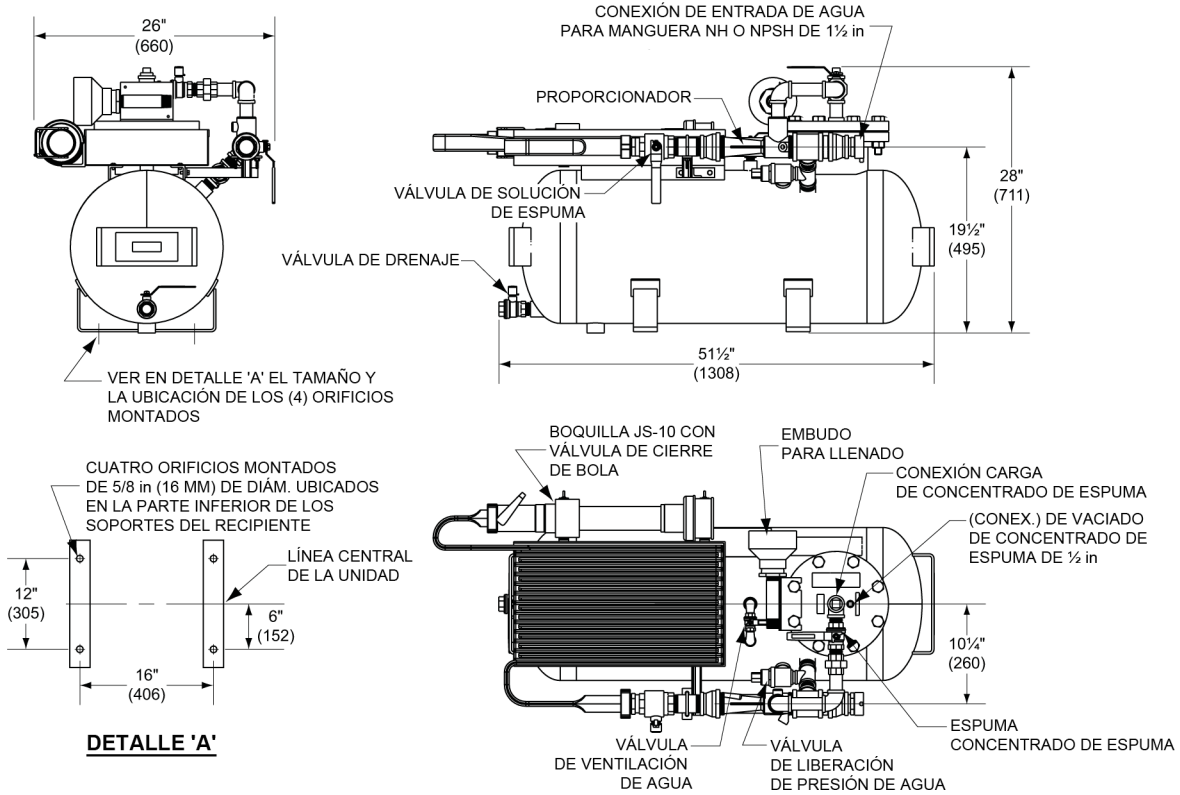
**Peso:**  
 SDP-30:.....300 lb (136 kg)  
 Lleno:.....570 lb (259 kg)  
 SDP-36:.....325 lb (147 kg)  
 Lleno:.....650 lb (294 kg)  
 SDP-60:.....400 lb (181 kg)  
 Lleno:.....1000 lb (454 kg)

**NOTA:** Consultar con el Departamento de Ingeniería de National Foam si se toman en cuenta distintas longitudes de mangueras y combinaciones de boquillas.

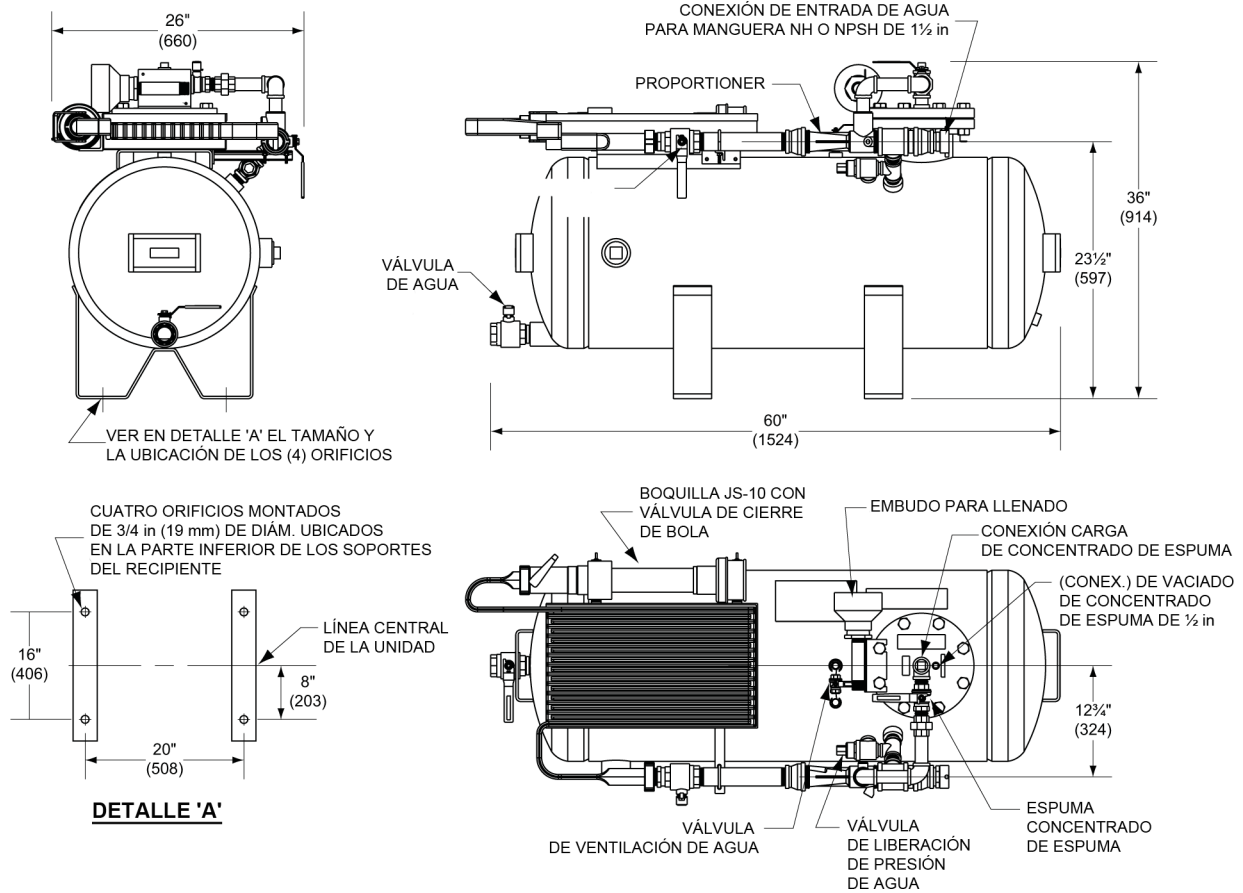
**CROQUIS - SDP-30 PROPORCIONADOR DE DIAFRAGMA ESTACIONARIO**



## CROQUIS - SDP-36 PROPORCIONADOR DE DIAFRAGMA ESTACIONARIO



## CROQUIS - SDP-60 PROPORCIONADOR DE DIAFRAGMA ESTACIONARIO



## Información del pedido

Número de modelo	Parte número	Descripción
SDP-30-3%	1282-7035-1	Proporcionador de diafragma estacionario, 30 gal, A/U-P, entrada de rosca NH de 1½ in con 50 ft de manguera desmontable de 1¼ in y boquilla JS-10
SDP-30-3%	1282-7037-1	Proporcionador de diafragma estacionario, 30 gal, A/U-P, entrada de rosca NPSH de 1½ in con 50 ft de manguera desmontable de 1¼ in y boquilla JS-10
SDP-30-3%	1282-7035-3	Proporcionador de diafragma estacionario, 30 gal, UG, entrada de rosca NH de 1½ in con 50 ft de manguera desmontable de 1¼ in y boquilla JS-10
SDP-30-3%	1282-7037-3	Proporcionador de diafragma estacionario, 30 gal, UG, entrada de rosca NPSH de 1½ in con 50 ft de manguera desmontable de 1¼ in y boquilla JS-10
SDP-30-6%	1282-7045-1	Proporcionador de diafragma estacionario, 30 gal, A/U-P, entrada de rosca NH de 1½ in con 50 ft de manguera desmontable de 1¼ in y boquilla JS-10
SDP-30-6%	1282-7045-3	Proporcionador de diafragma estacionario, 30 gal, A/U-P, entrada de rosca NPSH de 1½ in con 50 ft de manguera desmontable de 1¼ in y boquilla JS-10
-	1292-2600-2	Cubierta para estación de manguera SDP-30, roja
SDP-36-3%	1282-7045-4	Proporcionador de diafragma estacionario, 36 gal, A/U-P, entrada de rosca NH de 1½ in con 50 ft de manguera desmontable de 1¼ in y boquilla JS-10
SDP-36-3%	1282-7045-5	Proporcionador de diafragma estacionario, 36 gal, A/U-P, entrada de rosca NPSH de 1½ in con 50 ft de manguera desmontable de 1¼ in y boquilla JS-10
SDP-36-3%	1282-7045-6	Proporcionador de diafragma estacionario, 36 gal, UG, entrada de rosca NH de 1½ in con 50 ft de manguera desmontable de 1¼ in y boquilla JS-10
SDP-36-3%	1282-7045-7	Proporcionador de diafragma estacionario, 36 gal, UG, entrada de rosca NPSH de 1½ in con 50 ft de manguera desmontable de 1¼ in y boquilla JS-10
SDP-36-6%	1282-7045-8	Proporcionador de diafragma estacionario, 36 gal, A/U-P, entrada de rosca NH de 1½ in con 50 ft de manguera desmontable de 1¼ in y boquilla JS-10
SDP-36-6%	1282-7045-9	Proporcionador de diafragma estacionario, 36 gal, A/U-P, entrada de rosca NPSH de 1½ in con 50 ft de manguera desmontable de 1¼ in y boquilla JS-10
SDP-60-3%	1282-7105-4	Proporcionador de diafragma estacionario, 60 gal, A/U-P, entrada de rosca NH de 1½ in con 50 ft de manguera desmontable de 1¼ in y boquilla JS-10
SDP-60-3%	1282-7105-5	Proporcionador de diafragma estacionario, 60 gal, A/U-P, entrada de rosca NPSH de 1½ in con 50 ft de manguera desmontable de 1¼ in y boquilla JS-10
SDP-60-3%	1282-7105-6	Proporcionador de diafragma estacionario, 60 gal, UG, entrada de rosca NH de 1½ in con 50 ft de manguera desmontable de 1¼ in y boquilla JS-10
SDP-60-3%	1282-7105-7	Proporcionador de diafragma estacionario, 60 gal, UG, entrada de rosca NPSH de 1½ in con 50 ft de manguera desmontable de 1¼ in y boquilla JS-10
SDP-60-6%	1282-7105-8	Proporcionador de diafragma estacionario, 60 gal, A/U-P, entrada de rosca NH de 1½ in con 50 ft de manguera desmontable de 1¼ in y boquilla JS-10
SDP-60-6%	1282-7105-9	Proporcionador de diafragma estacionario, 60 gal, A/U-P, entrada de rosca NPSH de 1½ in con 50 ft de manguera desmontable de 1¼ in y boquilla JS-10

Esta información es solo una guía general; es posible que sea necesario realizar cambios en cada instalación para adaptarse a los requisitos o las aplicaciones de cada caso.

La empresa se reserva el derecho de modificar cualquier parte de esta información sin previo aviso. Se aplican los términos y condiciones de venta, que están disponibles a pedido del cliente.

03/10 (Rev. C) Impreso en EE.UU. (NPR220.INDD)

### NATIONAL FOAM, INC.

350 East Union Street • West Chester, PA 19382-3450 • (610) 363-1400 • Fax: (610) 431-7084  
www.nationalfoam.com